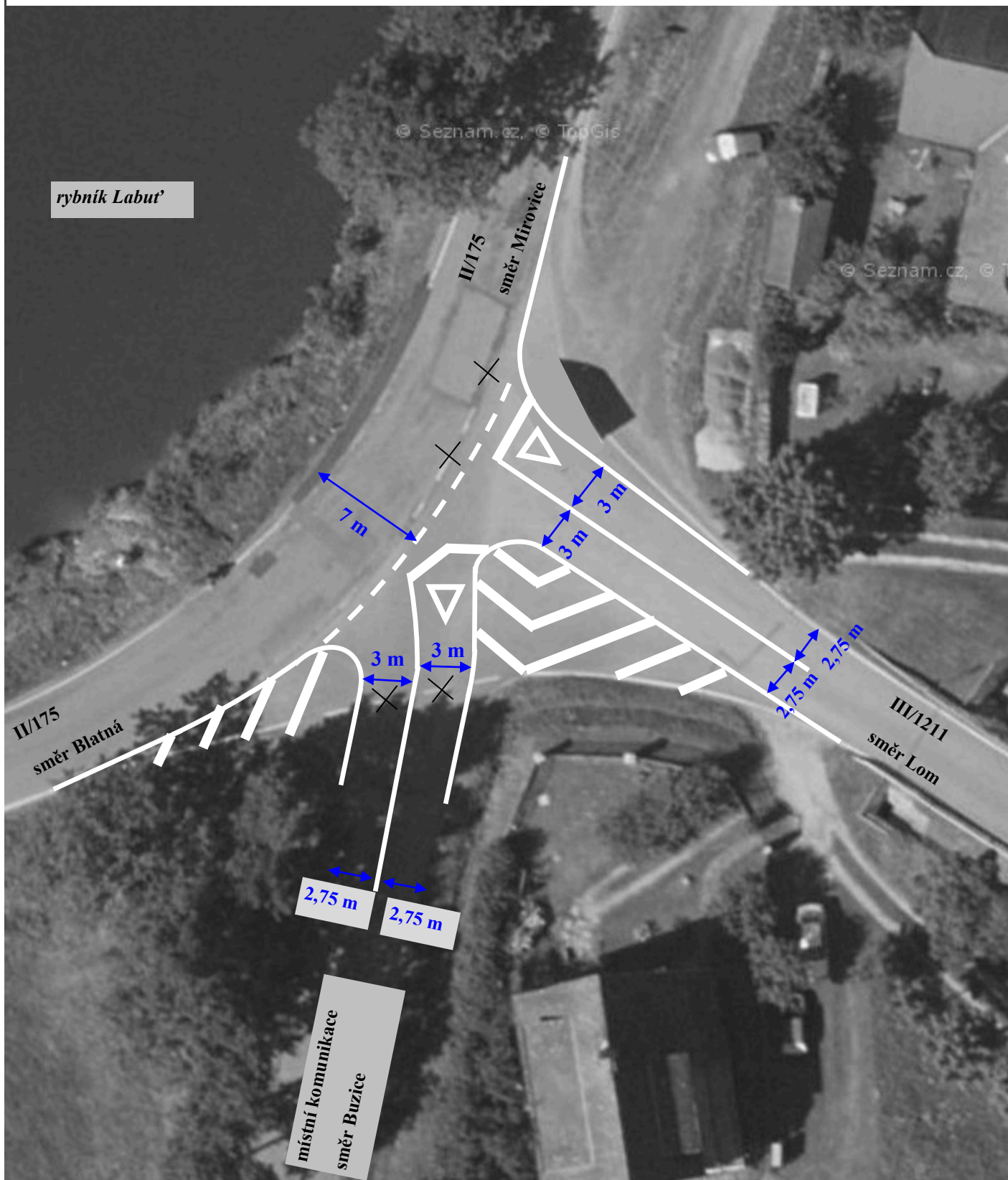


# Úprava dopravního značení v obci Myštice

SITUACE Č. 1 - doplnění vodorovného dopravního značení na křižovatce sil.  
II/175 x III/1211 x MK

Užité dopravní značení:

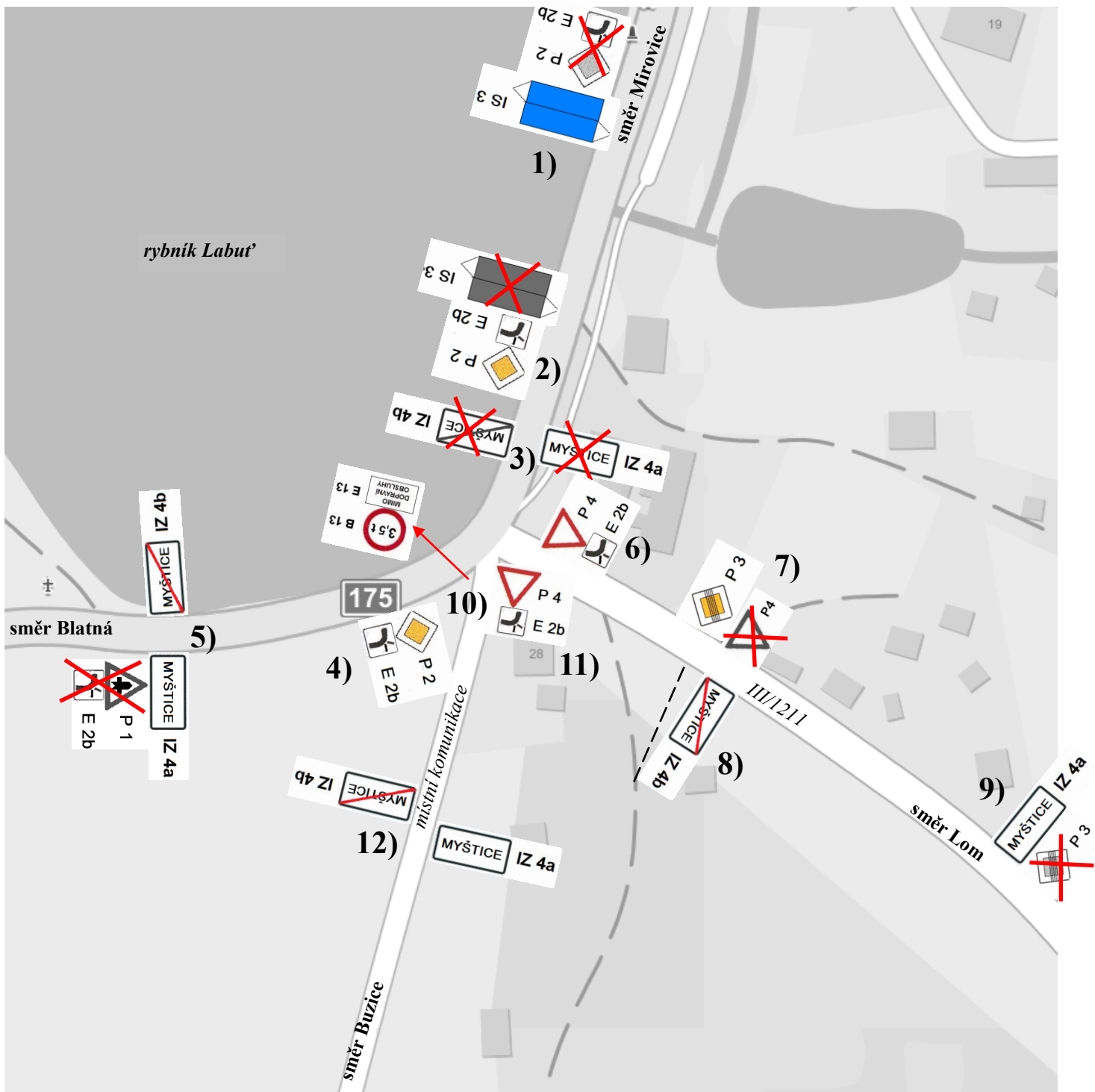
- V 4 vodící čára (v místě křižovatky přerušovaná)
- V 1a podélná čára souvislá
- V 6a příčná čára souvislá se symbolem „Dej přednost v jízdě“
- V 13 šikmé rovnoběžné čáry



# Úprava dopravního značení v obci Myštice

## SITUACE Č. 2 - posunutí začátku a konce obce s navazující úpravou DZ

- 1) Odstranění stávající DZ P 2 (hlavní poz. komunikace) + E 2b (tvar křižovatky) a její přemístění na pozici č. 2). Na pozici č. 1) budou přemístěny stávající dopravní značky směrové IS 3 z pozice č. 2).
- 2) Odstranění stávajících značek IS 3 a jejich přemístění na pozici č. 2). Přemístění DZ P 2 + E 2b z pozice č. 1).
- 3) Odstranění stávajících DZ IZ 4a (obec) a IZ 4b (konec obce).
- 4) Umístění DZ P 2 + E 2b před křižovatkou (min. 10 m za stávající DZ IS 3).
- 5) Odstranění stávající DZ P 1 (křižovatka s vedlejší PK) + E 2b, namísto kterých bude umístěna DZ IZ 4a. Na opačnou stranu bude umístěna DZ IZ 4b.
- 6) Umístění DZ P 4, odstraněné z pozice č. 7, blíže křižovatky. Značka bude nově doplněna o tvar křižovatky E 2b.
- 7) Přemístění DZ P 4 na pozici 6 a na její místo umístění DZ P 3 (konec hlavní PK), přemístěné z pozice č. 9.
- 8) Umístění DZ IZ 4b za výjezd z lesní cesty.
- 9) Odstranění dopravní značky P 3 (bude přemístěna na pozici č. 7) a namísto ní umístění DZ IZ 4a.
- 10) Stávající DZ B 13 + E 13 ponechat, pouze umístit na vyšší sloupek a prořezat větve stromu pro lepší viditelnost.
- 11) Stávající DZ P 4 + E 2b opravit a přemístit blíže ke křižovatce.
- 12) Umístění DZ IZ 4a a IZ 4b nad sjezd k rekreačnímu objektu.



## Úprava dopravního značení v obci Myštice

### SITUACE Č. 3 - zjednosměrnění části veřejně přístupné účelové komunikace

Část veřejně přístupné účelové komunikace bude zjednosměrněna, aby nedocházelo k vyjíždění vozidel do stávající křižovatky silnic II/175 x III/1211 x MK z další větve pozemní komunikace a pod nevyhovujícím úhlem.

Zjednosměrnění bude provedeno pomocí dopravních značek B 2 (zákaz vjezdu všech vozidel) a IP 4b (jednosměrný provoz).

