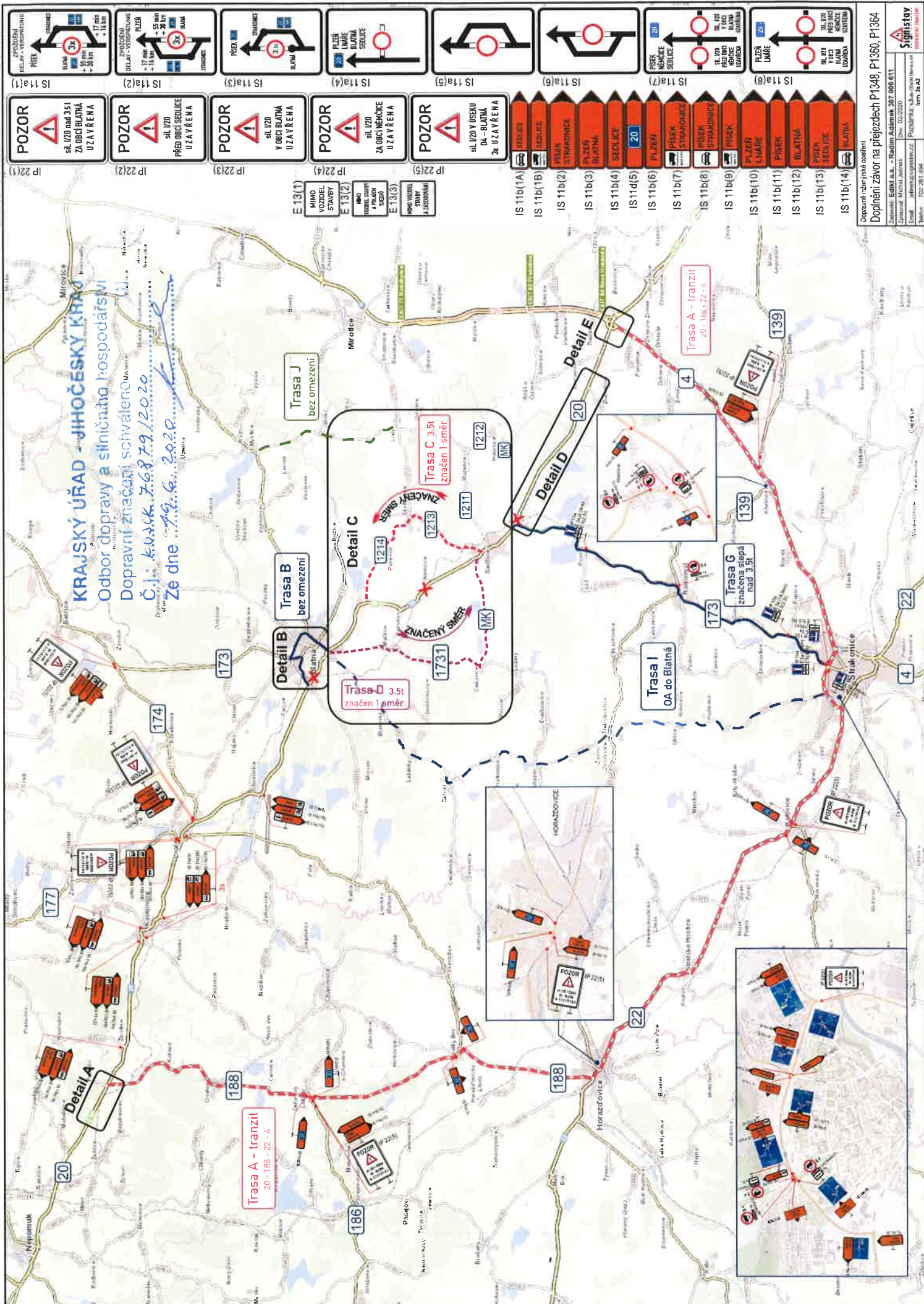


KRAJSKÝ ÚŘAD - JIHOČESKÝ KRAJ

Odbor dopravy a silničního hospodářství
 Dopravní značení, schváleno 20.2.2020
 Č. j. K.Ú.ŠK. 2.68.7.9.1.20.20
 Datum: 20.2.2020

Ze dne 20.2.2020

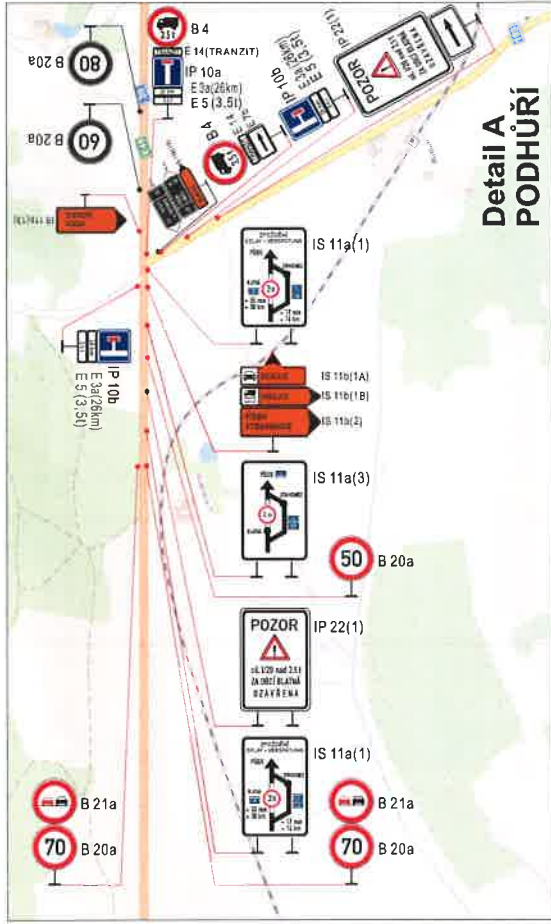
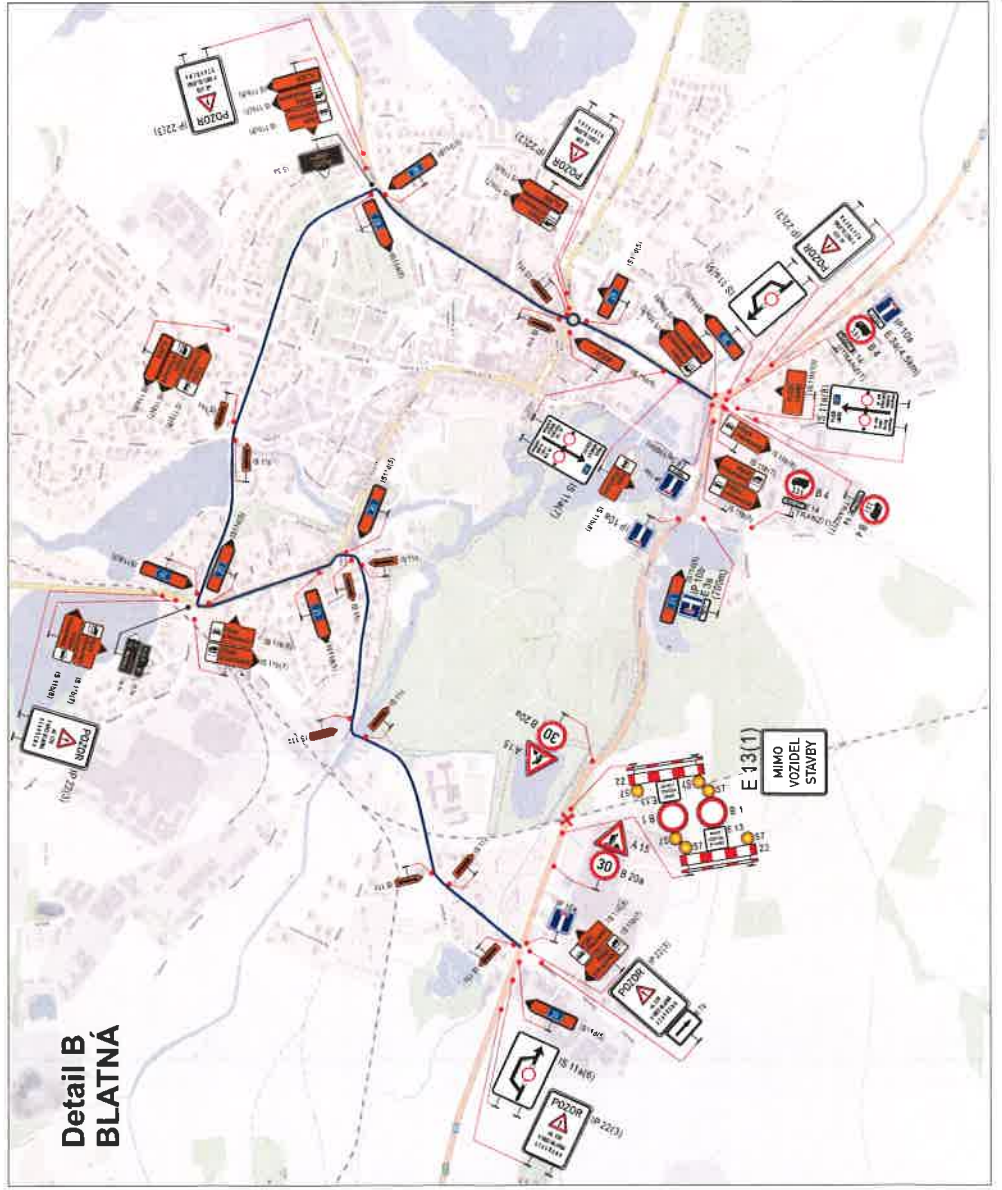
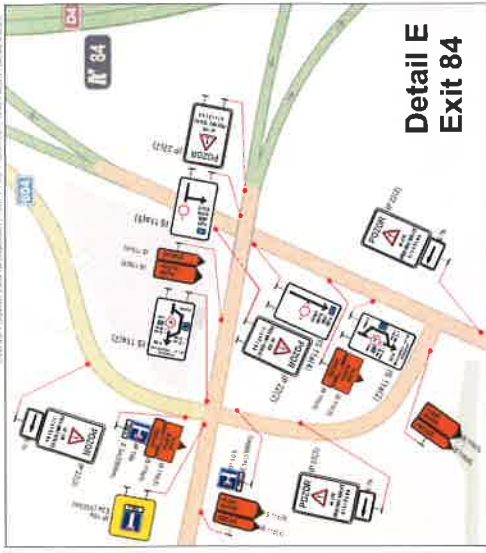
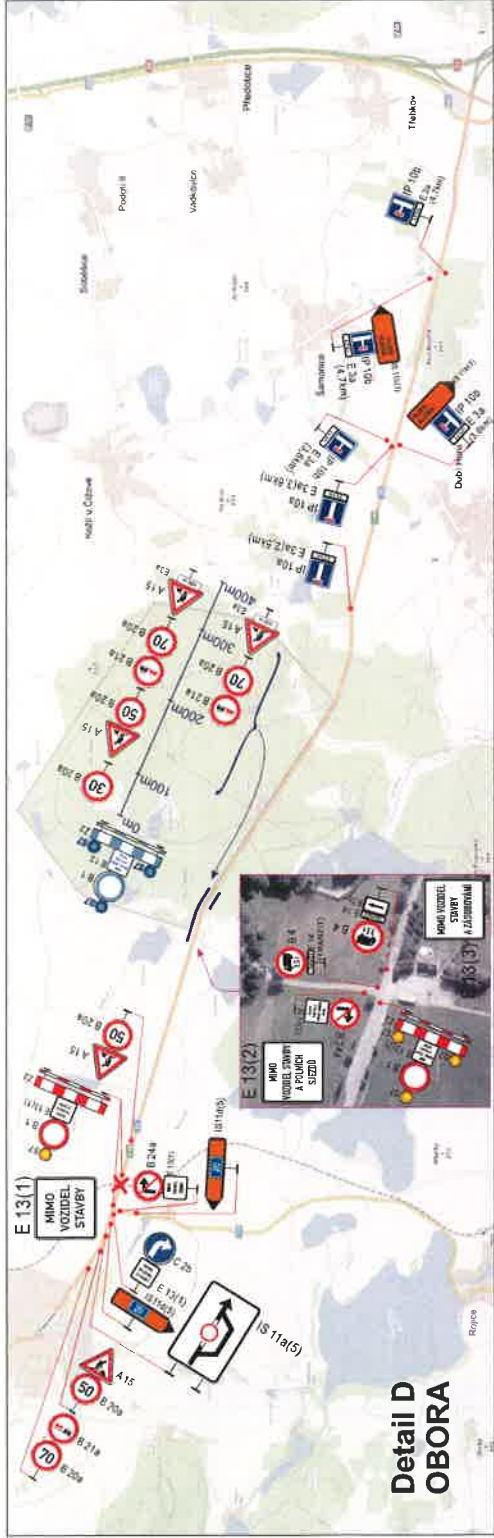


POZOR silnice úzká za obcí Blatná uzavřena	POZOR silnice úzká před předpřevážkou uzavřena	POZOR silnice úzká v obci Blatná uzavřena	POZOR silnice úzká za obcí Měňovice uzavřena	POZOR silnice úzká v úseku Blatná - Měňovice 3x uzavřena
IS 11a(1)	IS 11a(2)	IS 11a(3)	IS 11a(4)	IS 11a(5)
IP 22(1)	IP 22(2)	IP 22(3)	IP 22(4)	IP 22(5)
E 13(1)	E 13(2)	E 13(3)	E 13(4)	E 13(5)
IS 11b(1A)	IS 11b(1B)	IS 11b(2)	IS 11b(3)	IS 11b(4)
IS 11b(5)	IS 11b(6)	IS 11b(7)	IS 11b(8)	IS 11b(9)
IS 11b(10)	IS 11b(11)	IS 11b(12)	IS 11b(13)	IS 11b(14)

Doplnění závazku na přejezdech P1348, P1360, P1364

Zpracoval: EGRM s.r.o. - Radim Adamček 287 006 611
 Datum: 20.2.2020
 E-mail: adams@egrm.cz
 IČO: 287 281 484

Signistroy
 Dopravní značení



KRAJSKÝ ÚŘAD - JIHOČESKÝ KRAJ
 Odbor dopravy a silničního hospodářství
 Dopravní značení schváleno (1)
 Č.j.: K.Ú.Ú. 766879/2020
 Ze dne 29.6.2020

Detail C SEDLICE

KRAJSKÝ ÚŘAD - JIHOČESKÝ KRAJ
Odbor dopravy a silničního hospodářství (1) 2020
Dopravní značení schváleno
Č.j.: KVVČK.76879/2020
Ze dne19.6.2020.....

