



VÝKRES HODNOT

Legenda

Administrativní hranice

- Hranice řešeného území
- Názvy sídel, rybníků, sílnic
- Hranice katastrů
- Katastrální mapa
- Vnitřní kresba

Přírodní hodnoty

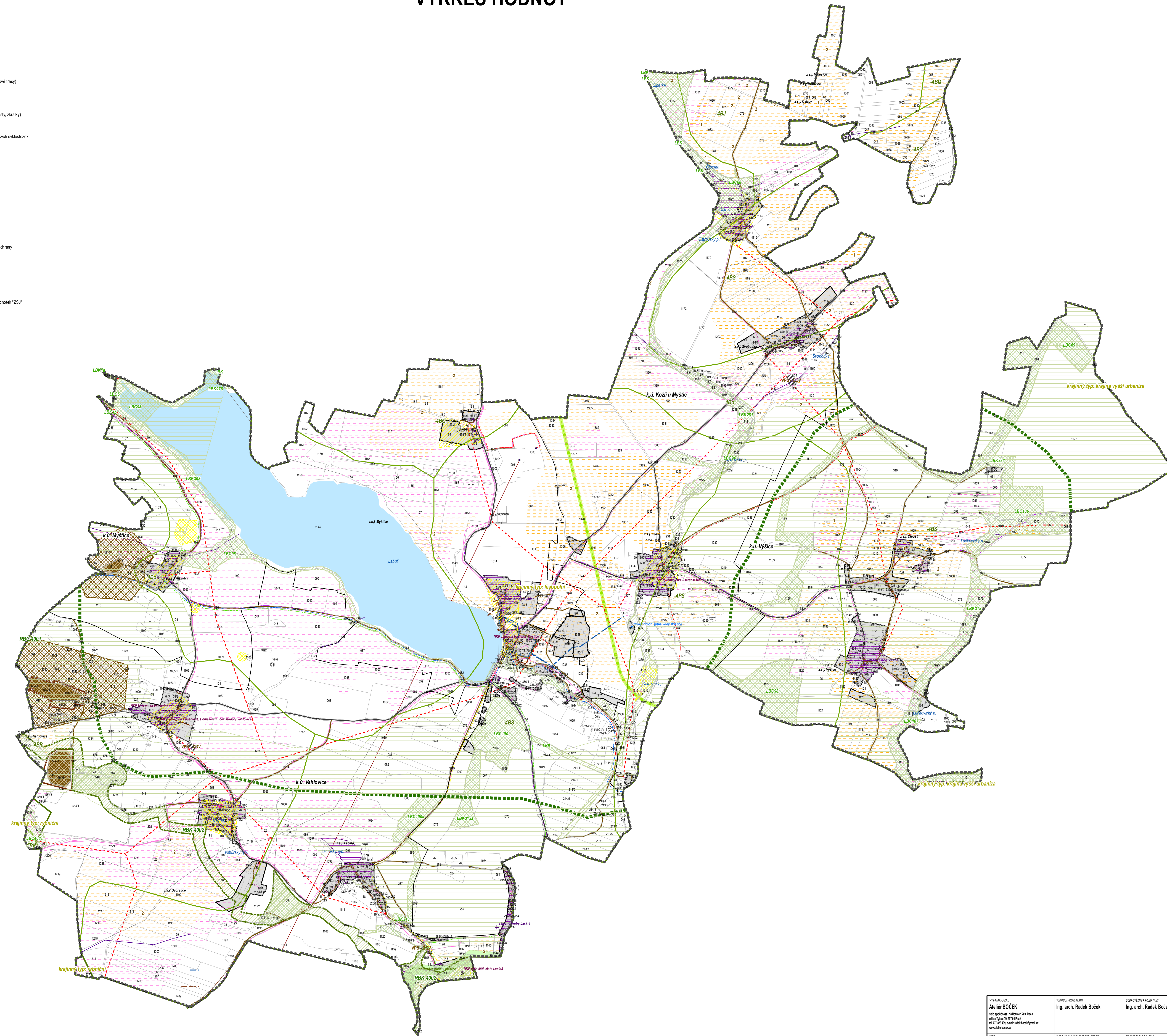
- Migrace významné území
- Dálkové migrační kontory
- Lokální biocentrum "LBC"
- Lokální biokoridor "LBK"
- Regionální biocentrum "RBC"
- Regionální biokoridor "RBK"
- USEES biochory
- Významné krajinné prvky za zákona
- Krajinné typy de AZUR
- Zdroj přírodní pitné vody
- Dobyvací prostor
- Výhradní bilancované ložisko nerostných surovin
- Chráněné ložiskové území "CHLU"
- Investice do půdy (liniové odvodnění)
- Investice do půdy (plošné odvodnění)
- zemědělská půda s třídou ochrany I.
- zemědělská půda s třídou ochrany II.

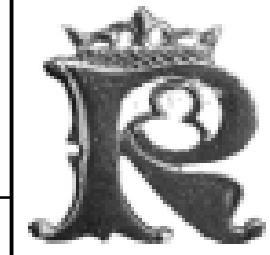
Kulturní hodnoty

- Nemovitá kulturní památka "NKP"
- Válečné hroby
- Archeologické naleziště 1. typu
- Archeologické naleziště 2. typu
- Významný veřejný prostor
- Významný kompoziční prvek
- Místa a oblasti krajinného rázu
- Archeologicky významný objekt
- Historický významná stavba

Civilizační hodnoty

- Sítnice II. a III. třídy
- Místní a úbočové komunikace
- Červená (dálkové nebo hřebenové trasy)
- Modrá (významnější trasy)
- Zelená (místní trasy)
- Žlutá (krátké trasy, spojovací cesty, zkratky)
- Hipotezka
- Cyklotrasa do Národního území cyklistů
- Vodovodní řady
- Kanalizační sítě
- ČOV
- Vodní nádrž
- Trafostanice
- vedení elektrické sítě NN
- vedení elektrické sítě VN
- vedení elektrické sítě VVN
- Produktovod_Myšice
- Produktovod - kabel katodové ochrany
- Telekomunikační zařízení
- Radioradiová trasa
- Telekomunikační síť
- Zastavěné území sídel
- Hranice základních sídelních jednotek "ZSJ"



VYPRACOVATEL Atelier BOČEK sídlo společnosti: In-Bonus 201, Pout ulice: Štěrba 10, 381 01 Blatná tel: 77 621 68 68 e-mail: radekbocek@gmail.cz www.radekbocek.cz	VYPRACOVATEL Ing. arch. Radek Boček	ZODPOVĚDNÝ PRŮJEKTANT Ing. arch. Radek Boček	
PŮJEMNÍK Obecní úřad Myšice, Myšice 15, 388 01 Blatná	KONZULTAČNÍ A DOPRAVNÍ FIRM Ing. arch. Radek Boček	VYKRESOVATEL Ing. arch. Radek Boček	
ÚZEMNÍ PLÁN MYŠICE			DOKUMENTACE 05-2016
VÝKRES HODNOT			PŮJEMNÍK P+R MĚŘITELNOST 1:7 500 DOKUMENTACE 05.8.2016